

Beste partij Limburg Open, Maastricht

Bij veel toernooien bepaalt een jury welke de beste, spectaculairste of mooiste partij was, zo ook bij het 3e ENCI Limburg Open in het pinksterweekeinde in Maastricht.

Jurylid Jack Renet koos de partij tussen Wouter Spoelman en Nemig Guliyev tot beste partij. De jeugdige witspeler Spoelman (die binnenkort grootmeester wordt!) had enige tijd geleden een nieuwtje in deze opening bedacht en kreeg nu de gelegenheid die huisvlijt te gebruiken. Hierdoor hield hij zwart voortdurend onder druk en liet zien hoe ongelijke lopers een groot voordeel vormen in de aanval op een koning.

Spoelman-Guliyev
Commentaar: Jack Renet
1.e4 c5 2.Pf3 d6 3.d4 cxd4 4.Pxd4 Pf6 5.Pc3 Pc6 6.Lg5 e6 7.Dd3 Le7 8.o-o-o Pxd4
o-o is aangewezen
9.Dxd4 a6 10.h4 b5 11.e5 dxes 12.Dxe5
Zwarts beste mogelijkheid is nu Ld7, maar na Th3 staat wit duidelijk beter 12...Db6
Het nadeel van deze zet is dat de zwarte stelling 'gatenkaas' is en de

zwarte koning in het midden blijft
13.Pe4

ZIE DIAGRAM 1
Ziet er krachtig uit, maar de beste voortzetting is 13.Le2, Lb7 14.Le3, Da5 waarna wit veel beter staat 13...Pxe4 14.Lxe7 Lb7 15.Lb4 f6 16.Dh5+ g6 17.Dh6 Ld5 18.Ld3 o-o-o

ZIE DIAGRAM 2
Eindelijk is de koning uit het midden weg, maar de zwarte stelling blijft veel puin met weinig hoop. Het alternatief was 18...Dxf2 19.Lxe4,Lxe4 20.Td2 (er dreigde mat op c2) Da7 21.Tf1 en wit staat veel beter 19.Lxe4 Lxe4 20.f3 Lb7 21.Le7 Txd1+ 22.Txd1
Hoever de witspeler deze variant



thuis op het bord heeft gehad is niet bekend, maar het zou best kunnen dat hij dit nog op het bord heeft gehad. Wit blijft aanval houden en

zwart moet maar zien alle bressen te dichtten
22...Kb8

ZIE DIAGRAM 3
23.Lf8! Tg8 24.Df4+ [24.Ld6+ Ka8 25.Dxh7 Td8 (ook 25)...Tc8 26)Dg6,Ld5 27)Lb4 wint o.a. vanwege de vrije h-pion] 26.De7 wint]

24...e5 25.Db4 Lc8 26.De7 g5 27.Df7 De6 28.Ld6+
Vooraf niet 28.Dxe6, Lxe6 29.Td6,Lc8 30.Txf6,gxh4 en het staat volkomen gelijk

28...Ka8 29.Dxh7 gxh4 30.Lc5
Nog steeds zien we dat de witte stukken véél beter samenwerken en zwart met kunst en vliegwerk de boel bij elkaar probeert te houden. Nu wordt de kracht van de ongelijke lopers in de koningsaanval beslissend daar wit de zwarte velden beheerst
30...Lb7 31.Td6 Dxa2 32.Dc7!

ZIE DIAGRAM 4
dreigt Td8
32...Da1+ 33.Kd2 Txg2+ 34.Kc3 Txc2+ 35.Kxc2 Da4+ 36.Kb1 eeuwig schaak is niet mogelijk
36...Dd1+ 37.Txd1 (1-0)

● Komende zondag 21 juni vindt de 26e editie van het Alex Vinken rapidtoernooi plaats in Kerkrade. Er wordt geschaakt in Sjaater Hoes, Schaesbergerstraat 27. Speeltempo: 15 minuten per persoon per partij. Aanmelden bij voorkeur vooraf per mail avt@svkerkrade.nl of 06 17566140.



Diagram 1

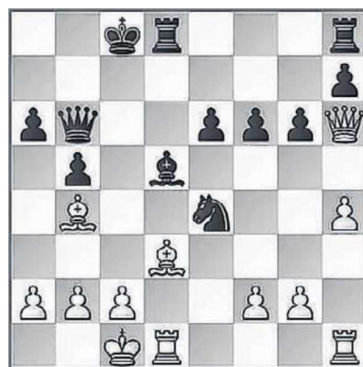


Diagram 2



Diagram 3

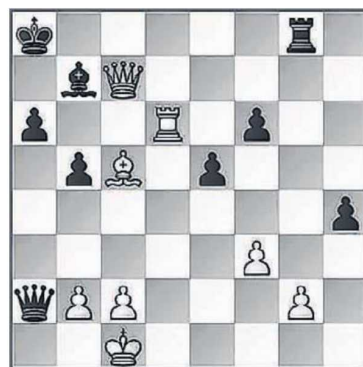


Diagram 4