

De krenten in de pap van ENCI Limburg Open

Het zijn niet altijd alleen de grote jongens die voor de krenten in de pap zorgen. Op het 5e ENCI Limburg Open zullen we ook in de lagere groepen leuke stellingen en zetten.

In groep B (voor spelers met een rating van minimaal 1700 en max. 2050) van het toernooi dat tijdens het pinksterweekeinde in Maastricht plaatsvond, vermaakten we ons prima bij een partij van de 14-jarige Shotaro De Niet. Dit menneke, dat lid is van de vereniging Zukertort Amstelveen, speelde een knappe aanvalspartij tegen René Pijlman.

Wit: Shotaro De Niet (1792)
Zwart: René Pijlman 1929
ENCI Limburg Open 2011, B-groep
1.Pc3 c5 2.e4 Pc6 3.Lb5 Pd4 4.Le2 g6 5.d3 Lg7 6.f4 d6 7.Pf3 Pc6 8.o-o Lg4 9.Le3 e6 10.Dd2 Pge7 11.Tae1 Da5 12.h3 Lxf3 13.Lxf3 Td8 14.f5! gxf5 15.exf5 Pxf5 16.Lxc6+ bxc6 **ZIE DIAGRAM 1**

17.Txf5!
Met dit fraaie kwaliteitsoffer breekt de jeugdspeler de stelling open. Dit had hij al op de 14e zet voorzien!

17...Kf8 gespeeld had, was het niet goed voor hem afgelopen,

want dan volgt 19.Lxg7+ Kxg7 20.Dg5+ Kf8 21.Dh6+ en het loopt mat, bijvoorbeeld 21...Kg8 22.Te3 f4 23.Pe4 f6 24.Pxf6+ Kf7 25.Dh5+ Kf8 26.Df5 De1+ 27.Txe1 a6 28.Pxh7+ Kg7 29.Dg5+ Kxh7 30.Te7 mat **19.Lxe5 dxe5 20.Txe5+ Kd7 21.Df4 Tde8**
Zwart probeert de witte toren af te ruilen. De enige kans was wegrennen met de koning naar de hoek. 21...Kc8 22.Dxf5+ Kb8 23.Txc5 Db6 24.Df4+

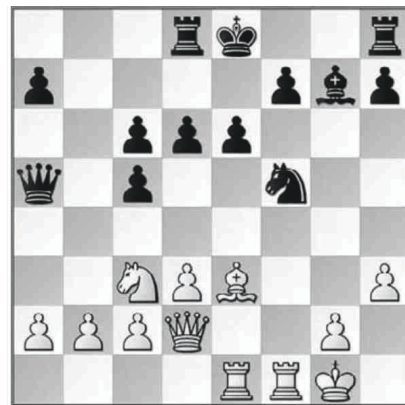


Diagram 1

Ka8
22.Dxf5+ Kd8 23.Df6+ Kd7
24.Dxf7+ Kd8 25.Df6+ Kd7
26.Df5+ Kd8

ZIE DIAGRAM 2

27.Pe4!

Haalt het paard erbij, en dat beslist de strijd!

27...Dc7 28.Df6+ Kd7 29.Pxc5+ Kc8
30.Df5+ Kd8 31.Pe6+ Txe6
32.Txe6 Tg8 33.Df6+ (1-0)

Wit: Jasper Beukema (1580)
Zwart: Piet Ulburghs (1697)
ENCI Limburg Open 2011, C-groep
ZIE DIAGRAM 3

29.Te7+! Pxe7 30.Df7 mat (1-0)

Knap gespeeld voor een 10-jarige. Mooi epaulettenmat! (een epauletten-

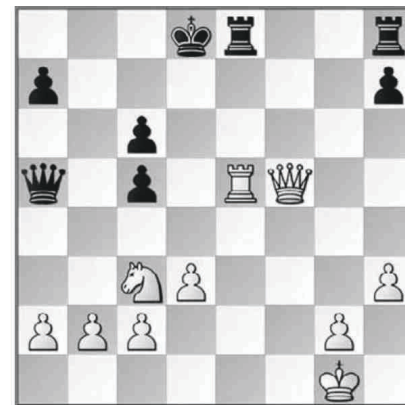


Diagram 2



mat is een vorm van mat waarbij de koning op dezelfde rij of lijn aan

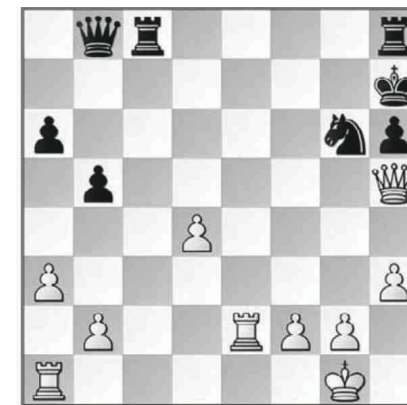


Diagram 3

weerskanten wordt geblokkeerd door zijn eigen stukken)

Wit: Wolfgang Roemhild (1696)
Zwart: Paul van Velthoven (1524)
ENCI Limburg Open 2011, C-groep
ZIE DIAGRAM 4

In deze stelling is 22.f6 het beste, maar wit kiest voor het spektakel: een torenoffer!

22.Txh7!? Kxh7 23.Dh3+ Kg8 24.e6 fxe6 25.Dh8+ Kf7 26.fxe6+ Dxe6 27.Dg7+ Ke8 28.Te1 Dxe1+ 29.Lxe1 d2? 30.Dxg6+! Kd7 31.Lxd2 a4 32.g3 Pd4 33.Kg2 Tde8 34.Lf4 Pe6 35.Dd3+ Pd4 36.Dd1 Kd8 37.Dxa4 Te2+ 38.Kf1 Tfe8 39.Da8+ Kd7 40.Db7+ Ke6 41.Dxb6+ Kf7 en na een tijdje won wit (1-0)



Diagram 4