

# Nu al 192 aanmeldingen ENCI Limburg Open

Het ENCI Limburg Open in Maastricht staat definitief 'op de kaart' in de schaakwereld. De vijfde editie komt eraan en ook die belooft weer een mooie bezetting te krijgen.

Voor het 5e ENCI Limburg Open hebben zich nu reeds 192 spelers aangemeld, onder wie 24 titelhouders. Titelhouders zijn spelers die op grond van hun resultaten een schaaktitel hebben verworven, zoals die van IGM (grootmeester), IM (Internationaal Meester), FM (FIDE Meester), CM (Kandidaat Meester) en WGM (vrouwelijke grootmeester). Het Limburg Open vindt ook dit jaar weer plaats tijdens het pinksterweekeinde (vrijdag 10 tot en met maandag 13 juni) en het strijdtoneel is ook ditmaal sporthal De Geusselt in Maastricht. Vorig jaar waren er bijna 300 deelnemers. Als het met de aanmeldingen zo doorgaat, wordt dat aantal weer gehaald. Het Limburg Open is overigens tevens het 82e officiële Kampioenschap van Limburg onder auspiciën van de Limburgse Schaak Bond. Het totale prijzengeld bedraagt 10.000 euro. Er zijn vier groepen: Groep A (voor spelers met een rating van minimaal 2000), groep B (rating minimaal 1700 en maximaal 2050), groep C

(rating maximaal 1750) en veteranen (60-plussers). De groepen A, B en C spelen 7 rondes: op vrijdagavond één partij en vervolgens op zaterdag, zondag en maandag elke dag twee partijen. De veteranengroep speelt 5 rondes. De deelnemer met de hoogste rating, dus de zogezegd 'als eerste geplaatste', is grootmeester Ivan Sokolov. Hij heeft een rating van 2643 en is tweevoudig kampioen van Nederland. Sokolov is geen schaker op het toppunt van zijn kunnen. Daar



heeft hij de leeftijd niet meer voor; hij is 42 jaar. Kampioen van Nederland werd hij in 1995 en 1998, alweer een tijdje geleden. Niettemin is hij nog sterk genoeg - en draait

hij nog voldoende mee in het wedstrijd-circuit - om te spreken van een topgrootmeester. Hij is vierde op de nationale ratingranglijst. Sokolov was onlangs van de partij in een toernooi in Reykjavik. In een groep van 166 spelers, die 9 rondes speelden, werd hij gedeeld eerste. We doken in onze archieven en vonden een leuke partij van Sokolov uit 1995: Almasi - Sokolov

**ZIE DIAGRAM 1**

*Na 14.Db1 stond wit ietsje beter, maar na 15.Pg5 allerminst. Zwarts*



Diagram 1

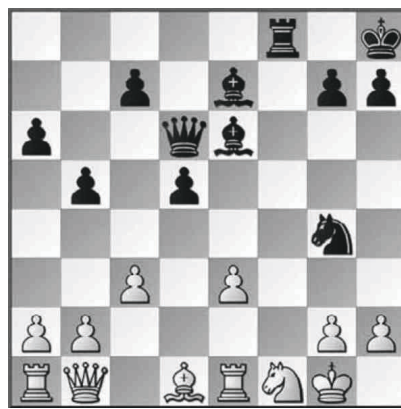


Diagram 2

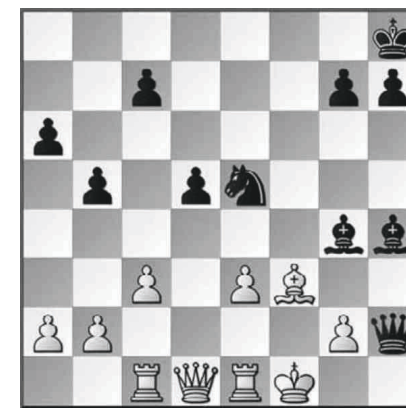


Diagram 3



*antwoord 15...Pg4 is venijnig, want als wit op h7 slaat is dit paard na Tf5 rijp voor de slager. Dus ging het paard met het schaamrood op de kaken terug naar de plaats waar het vandaan kwam. In de diagramstelling vindt zwart de tijd rijp voor een aardig torenoffer*

**ZIE DIAGRAM 2**

*22...Txf1+*

*Een tweede kwaliteitsoffer. Alle witte stukken staan op de eerste rij te bibberen, terwijl zwart toeslaat. Wit probeert nog te verdedigen wat hij kan, maar moet toch het onderspit delven*

**ZIE DIAGRAM 3** De eindstelling; wit zal uiteindelijk mat gaan.